

Carte vélo MRC Thérèse-De Blainville

2026



LÉGENDE

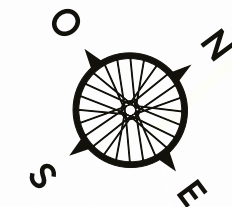
SERVICES ET ATTRAITIS

- Toilettes
- Aire de repos
- Fontaine d'eau
- Borne de réparation libre-service
- Boutique vélo
- Centre culturel et communautaire
- Bibliothèque
- Gare ferroviaire
- Station BIXI

AMÉNAGEMENTS CYCLABLES

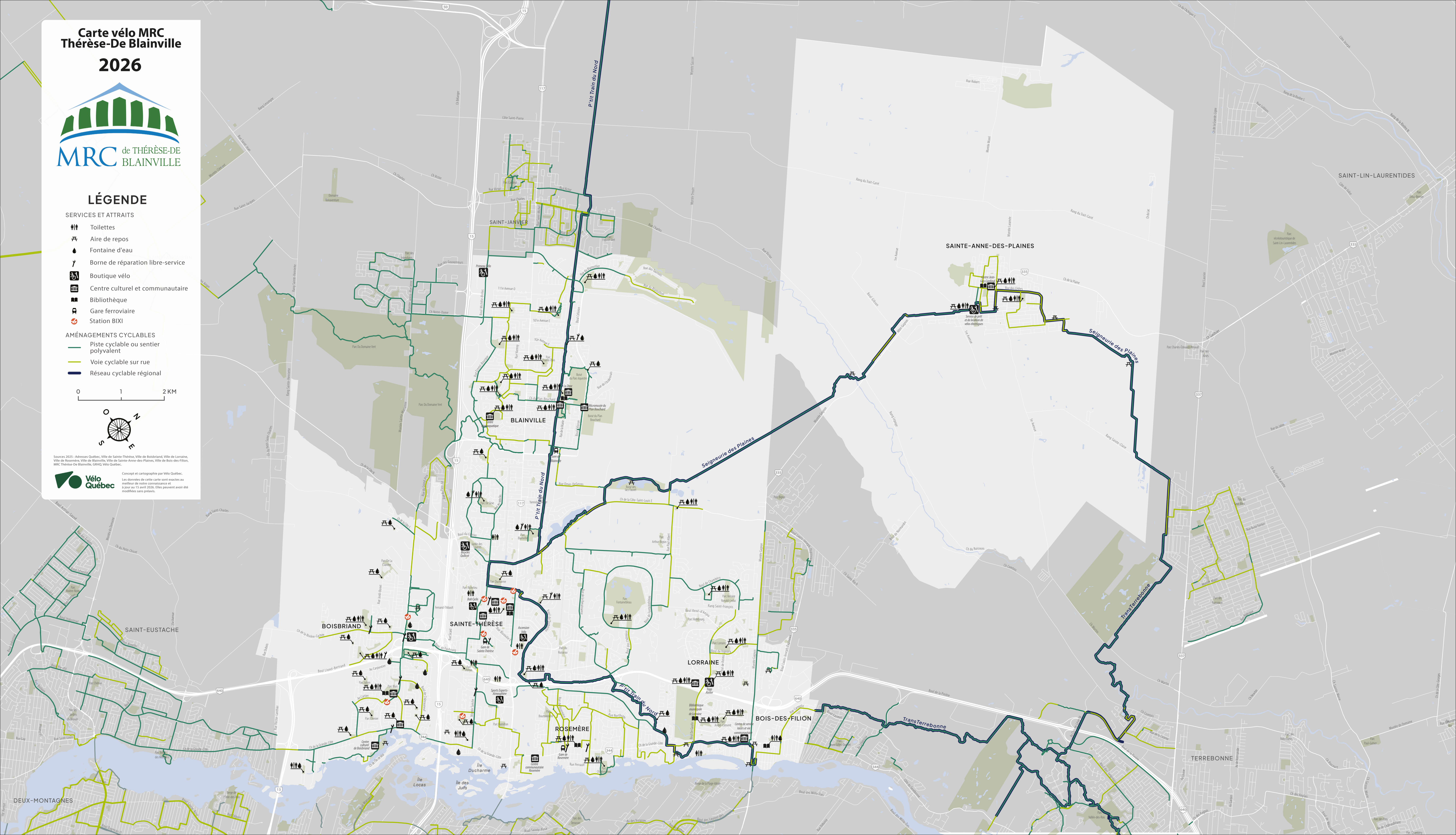
- Piste cyclable ou sentier polyvalent
- Voie cyclable sur rue
- Réseau cyclable régional

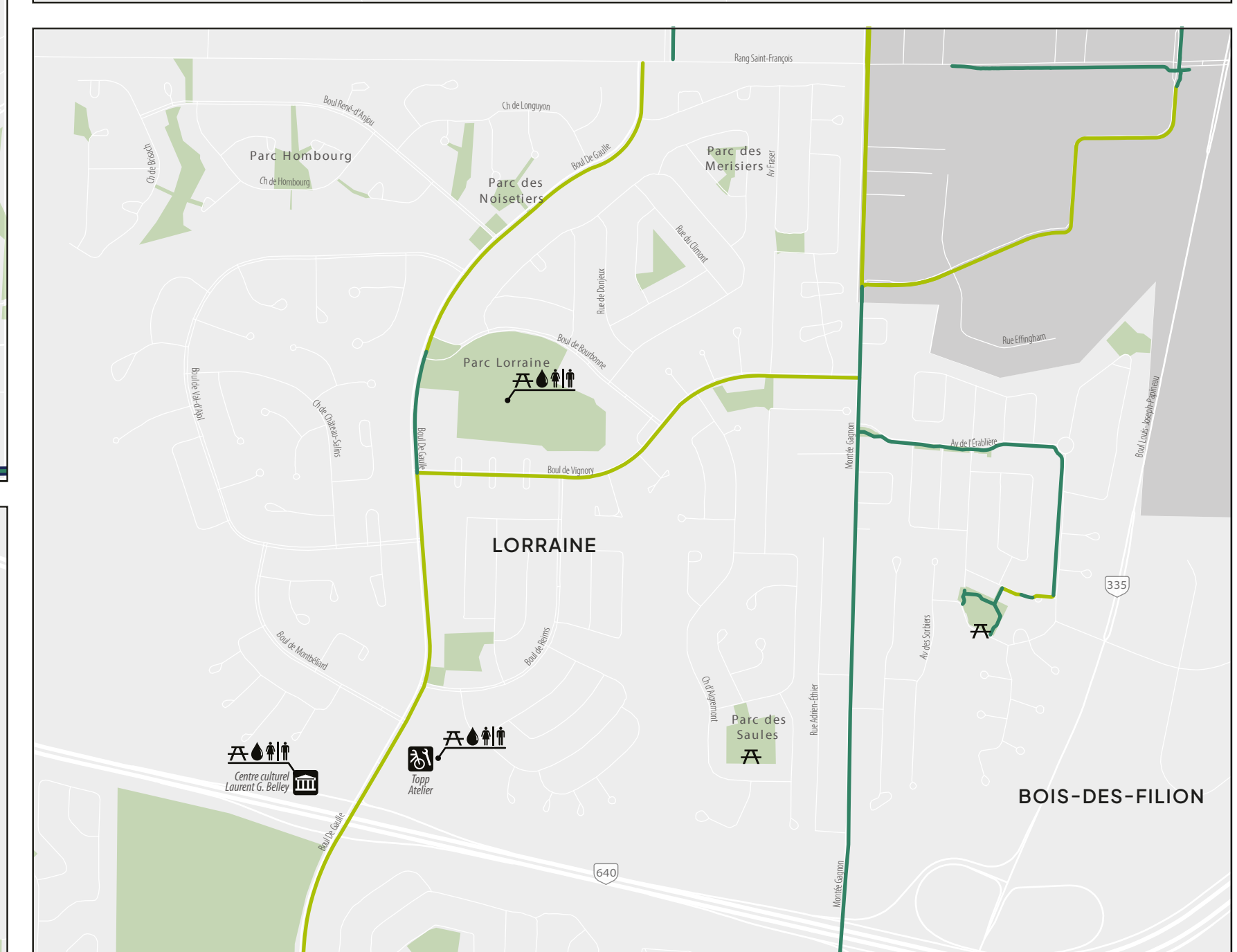
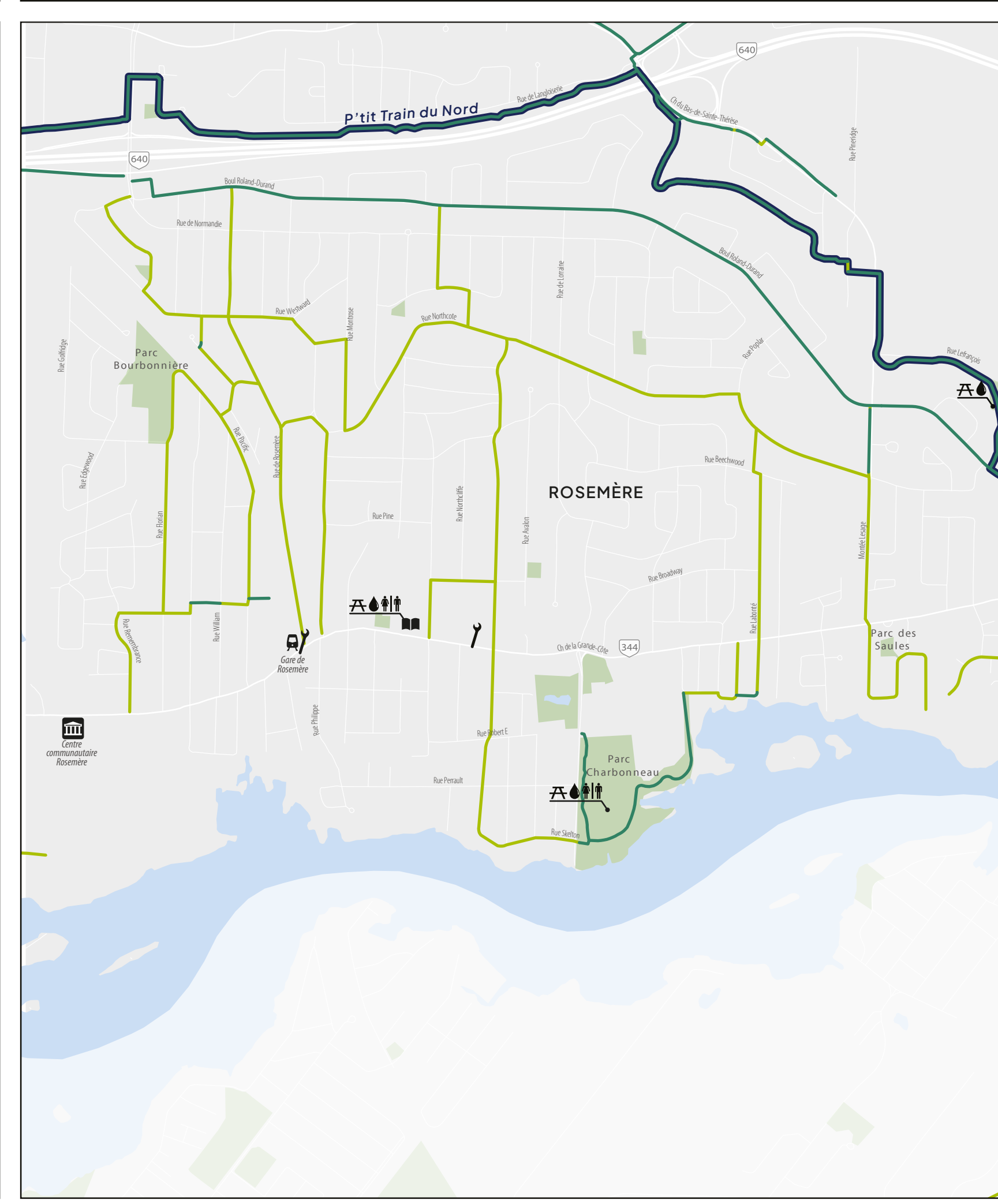
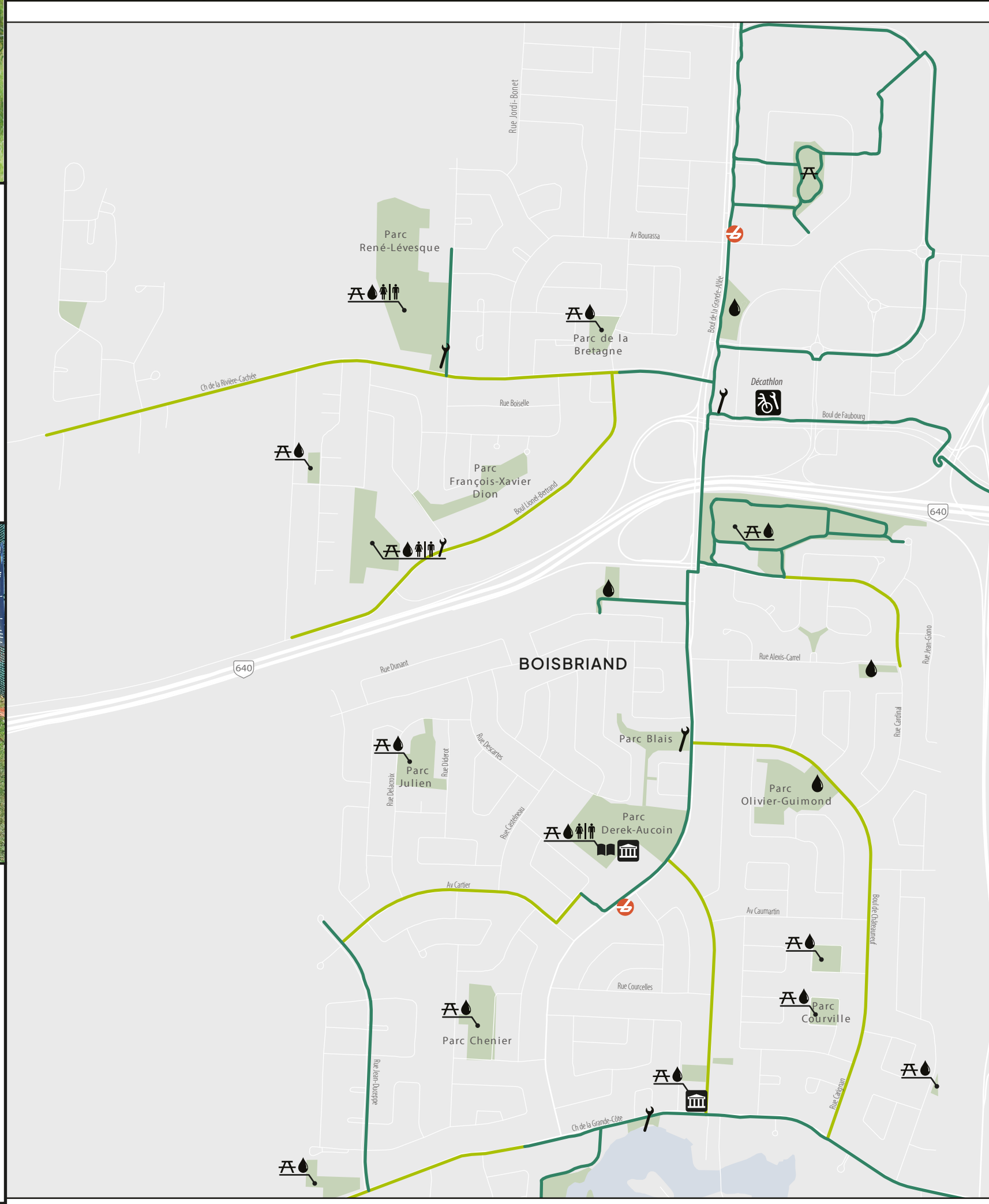
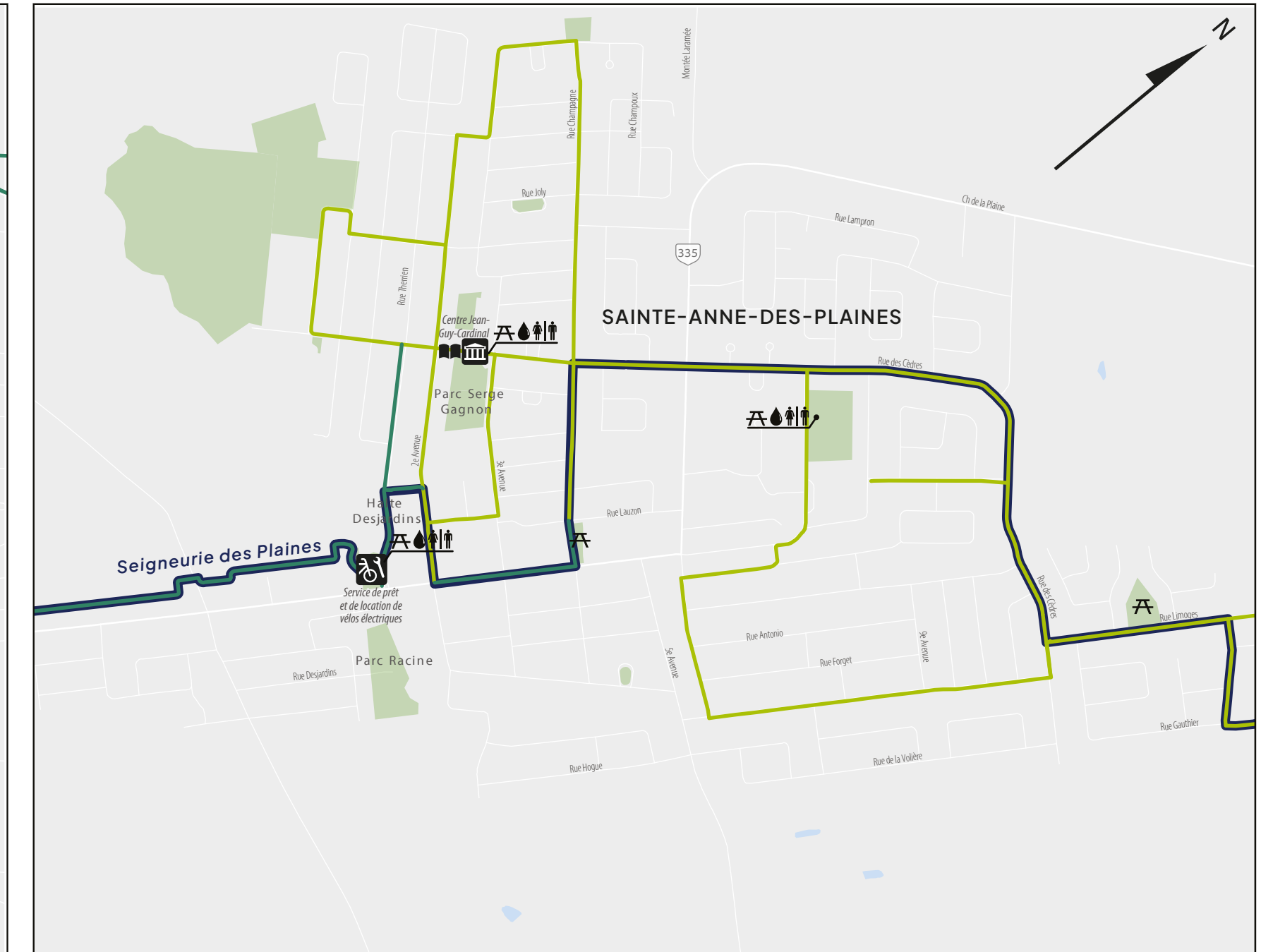
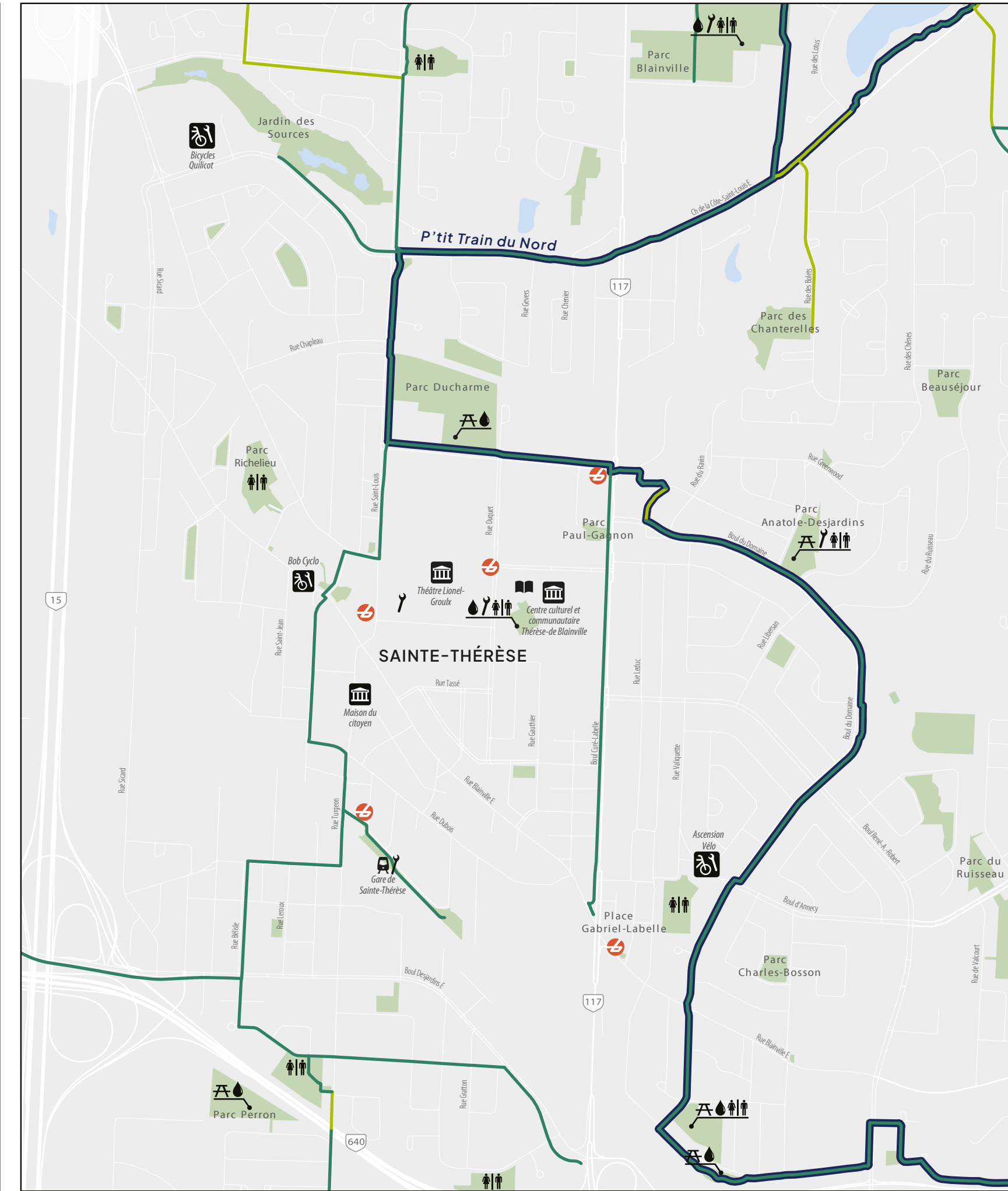
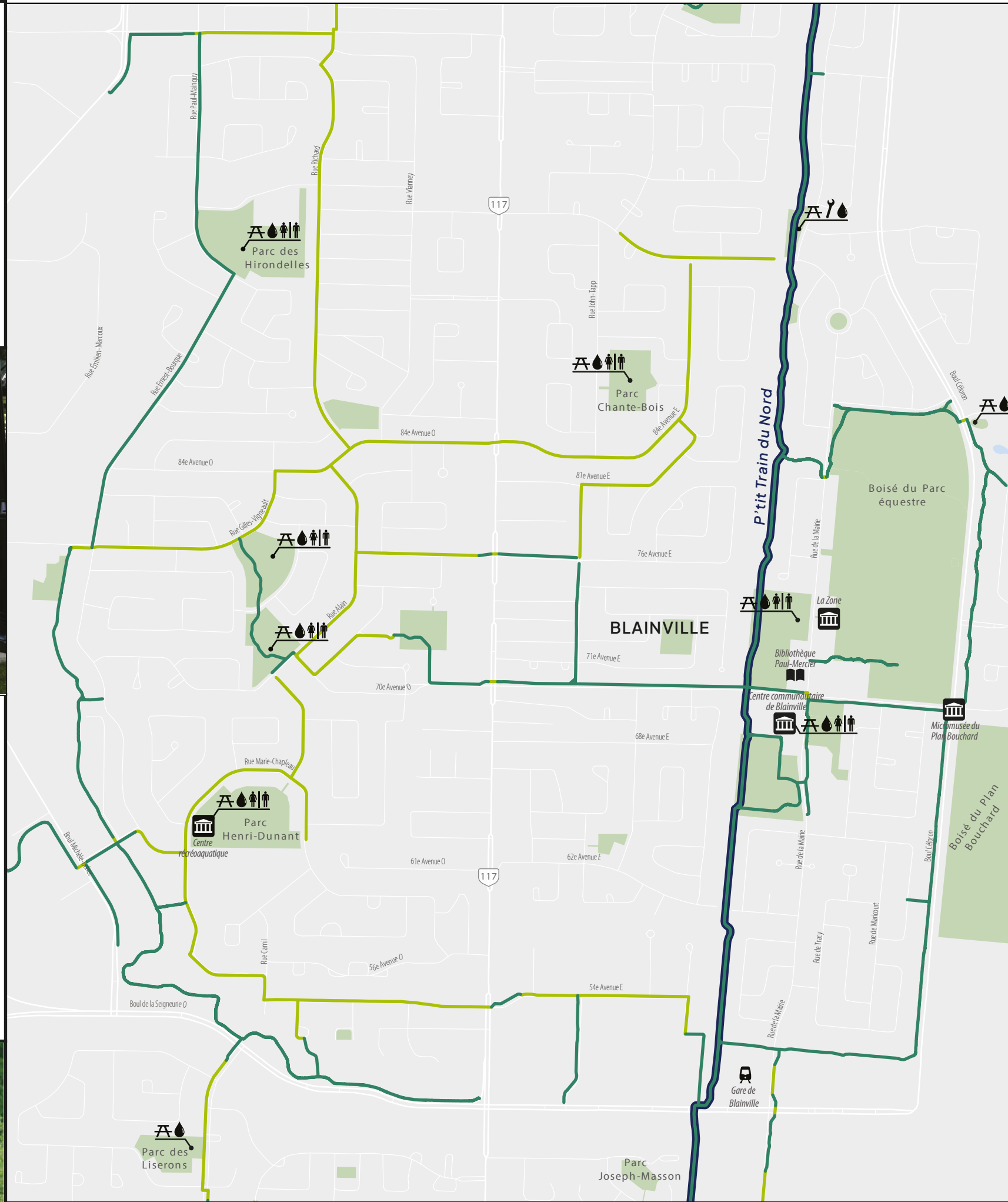
0 1 2 KM



Sources 2025 : Adresses Québec, Ville de Sainte-Thérèse, Ville de Boisbriand, Ville de Lorraine, Ville de Rosemère, Ville de Blainville, Ville de Sainte-Anne-des-Plaines, Ville de Bois-des-Filons, MRC Thérèse-de-Blainville, GBCQ, Vélo Québec.

Concept et cartographie par Vélo Québec.
Les données de cette carte sont exactes au meilleur de notre connaissance et à jour au 15 avril 2026. Elles peuvent avoir été modifiées sans préavis.





0 250 500 m