



OFFRE DE SERVICES

SERVICE DU DÉVELOPPEMENT
ÉCONOMIQUE ET DE
L'ENTREPRENEURIAT

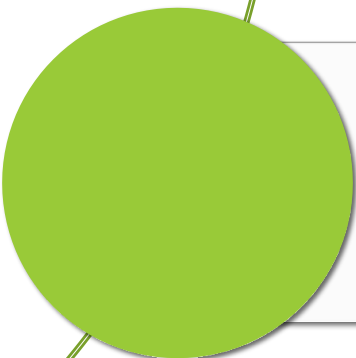
Qui sommes-nous ?



Service du développement économique et de l'entrepreneuriat reconnu et mandaté par la MRC de Thérèse-De Blainville



Équipe multidisciplinaire œuvrant aux services des travailleurs autonomes et des PME de la MRC



Partenaire socioéconomique majeur dans les projets de développement local

Soutenir et appuyer les entreprises en démarrage

Soutenir les entreprises locales dans leurs projets de croissance

Accompagner et appuyer les entreprises ou les promoteurs dans le processus de transfert d'une PME

Offrir des outils financiers qui contribuent à accélérer la réalisation de projets d'entreprises

Prospecter et accueillir de nouveaux investisseurs

Soutenir l'innovation entrepreneuriale dans le territoire de la MRC

Notre mandat

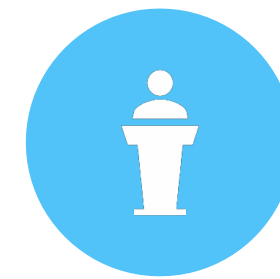
Nos principaux partenaires et clients



Associations de gens d'affaires et chambres de commerce



Partenaires socio-économiques des instances locales, provinciales et fédérales



Élus : maires, directeurs généraux et de l'urbanisme



Investisseurs et partenaires financiers



Dirigeants de PME existantes de tous les secteurs

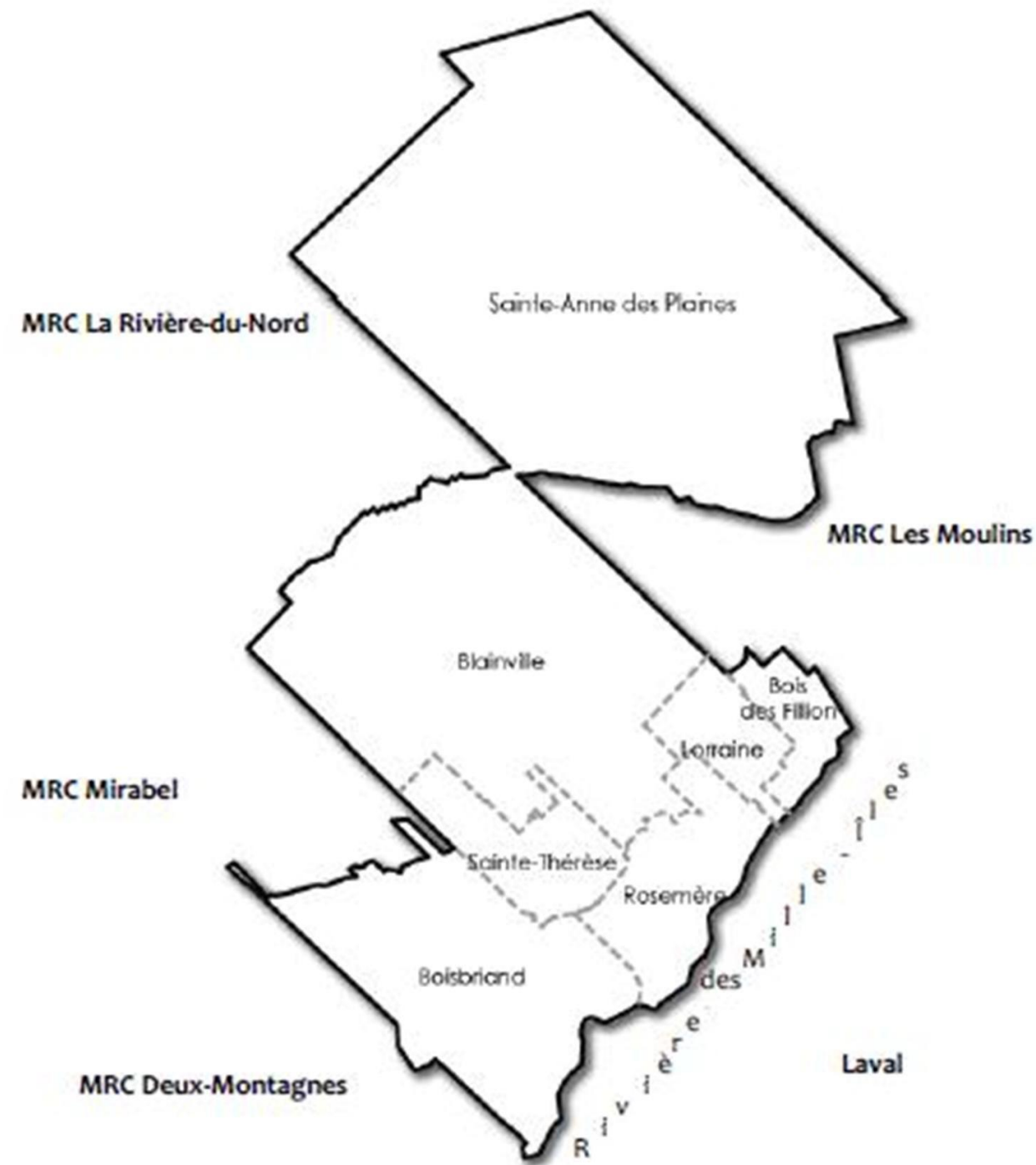


Promoteurs de projets en démarrage



Entreprises de l'économie sociale : OSBL et coopératives

Localisation de la MRC de Thérèse-De Blainville et ses municipalités



Le territoire d'intervention

- Blainville
- Boisbriand
- Bois-des-Filion
- Lorraine
- Rosemère
- Sainte-Anne-des-Plaines
- Sainte-Thérèse

L'accompagnement-conseil



LANCEMENT : épauler le promoteur dans la réussite de son démarrage d'entreprise



CROISSANCE : accompagner l'entrepreneur dans ses projets d'expansion



TRANSFERT : supporter le repreneur dans l'acquisition d'une entreprise existante



FINANCEMENT : dénicher la meilleure offre de financement pour chaque projet



Soutenir et appuyer les entreprises en démarrage

- Séances d'information destinées aux personnes explorant la possibilité ou désireuses de se lancer en affaires
- Accompagnement du promoteur dans la réflexion et la conception de son projet d'affaires
- Support technique pour la réalisation de son plan d'affaires
- Aide à la préparation des prévisions financières
- Aide à la recherche de financement
- Suivis périodiques au cours de la phase de lancement
- Possibilité de services de mentorat via le programme de la CCITB

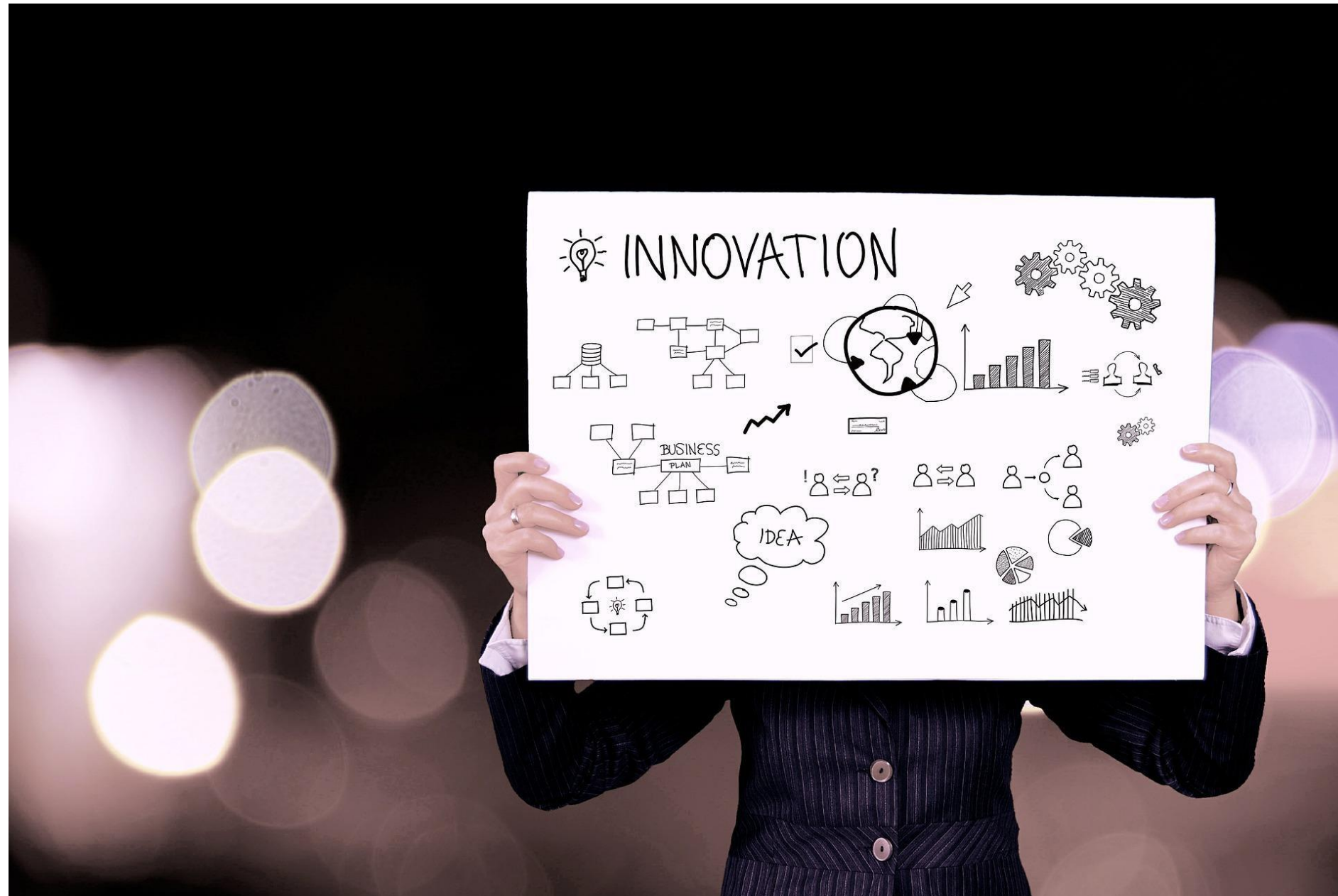
Soutenir les entreprises dans leur croissance

- Analyse du potentiel de croissance, des besoins et des priorités de l'entreprise
- Services-conseils en stratégie d'affaires et suggestion d'un plan d'intervention
- Mise en relation avec des partenaires, des centres de recherche, des fournisseurs, des consultants spécialisés et autres ressources du milieu
- Recherche de financement soit par nos fonds, les programmes d'aide provinciaux et fédéraux ou via différents partenaires financiers qui font partie de notre vaste réseau de contacts
- Suivis périodiques pour évaluer la portée des actions

Soutenir l'innovation entrepreneuriale dans le territoire de la MRC

S'assurer que les PME locales puissent être en lien avec les ressources techniques et financières en innovation afin notamment qu'elles :

- Demeurent compétitives dans leur secteur
- Aient accès à de nouveaux marchés
- Optimisent leurs ressources afin d'être plus productives



Offre d'une carte multiservices en export

En collaboration avec Laurentides International, nous offrons à nos clients ayant des projets d'exportation en cours de réalisation, la possibilité de se faire accompagner via un expert en développement international.

L'accompagnement prend la forme d'une carte multiservices d'une valeur de 1 000 \$ qui comprend :

- ✓ **Une intervention en service-conseil via les trois options suivantes :**
 - Diagnostic-export
 - Résumé exécutif d'un plan d'affaires à l'international
 - Un plan d'action sur les prochaines étapes du projet d'exportation
- ✓ **Un guide des programmes et services à l'exportation**
- ✓ **Une entrée gratuite pour assister à six rencontres du Club des exportateurs des Laurentides**

AUTRES PARTENAIRES DU MILIEU SOUTENUS PAR LA MRC



- Gala Stellar
- Service de mentorat
- Comité de vigie économique
- Accès Direct
- Magazine Trouvailles
- Trousses de bienvenue



Contribution financière de la MRC dans cet organisme de première ligne octroyant des prêts généralement de 5 000 \$ à 20 000 \$, et offrant un soutien technique aux entreprises en démarrage.



Contribution financière à cet organisme offrant des formations et de l'accompagnement en entrepreneuriat.



Aide financière accordée à cet organisme qui soutient l'intégration des nouveaux arrivants dans la région des Basses-Laurentides.



OBNL qui propose à sa clientèle d'affaires, institutionnelle et municipale de la grande région des Laurentides des solutions axées sur les principes de l'économie circulaire dans une perspective de développement durable.



Accompagner et appuyer les entreprises ou les promoteurs dans le processus de transfert d'une PME

- Identification des principaux enjeux du transfert
- Analyse des objectifs du repreneur et du cédant
- Réflexion sur le modèle d'affaires
- Support dans le montage financier
- Aide à la recherche de financement

Soutenir les entreprises de l'économie sociale dans leur processus de croissance

L'ensemble de l'offre de service de la MRC s'applique également aux entreprises du secteur de l'économie sociale. Les subventions sont généralement accordées suite à un appel à projets.

Qu'elles soient constituées sous la forme d'OBNL ou d'une coopérative, les entreprises de ce secteur qui ont des activités marchandes régulières leur permettant d'autofinancer une partie ou la totalité de leurs revenus pour la vente de leurs produits et de leurs services, sont admissibles à un accompagnement via notre équipe de professionnels.

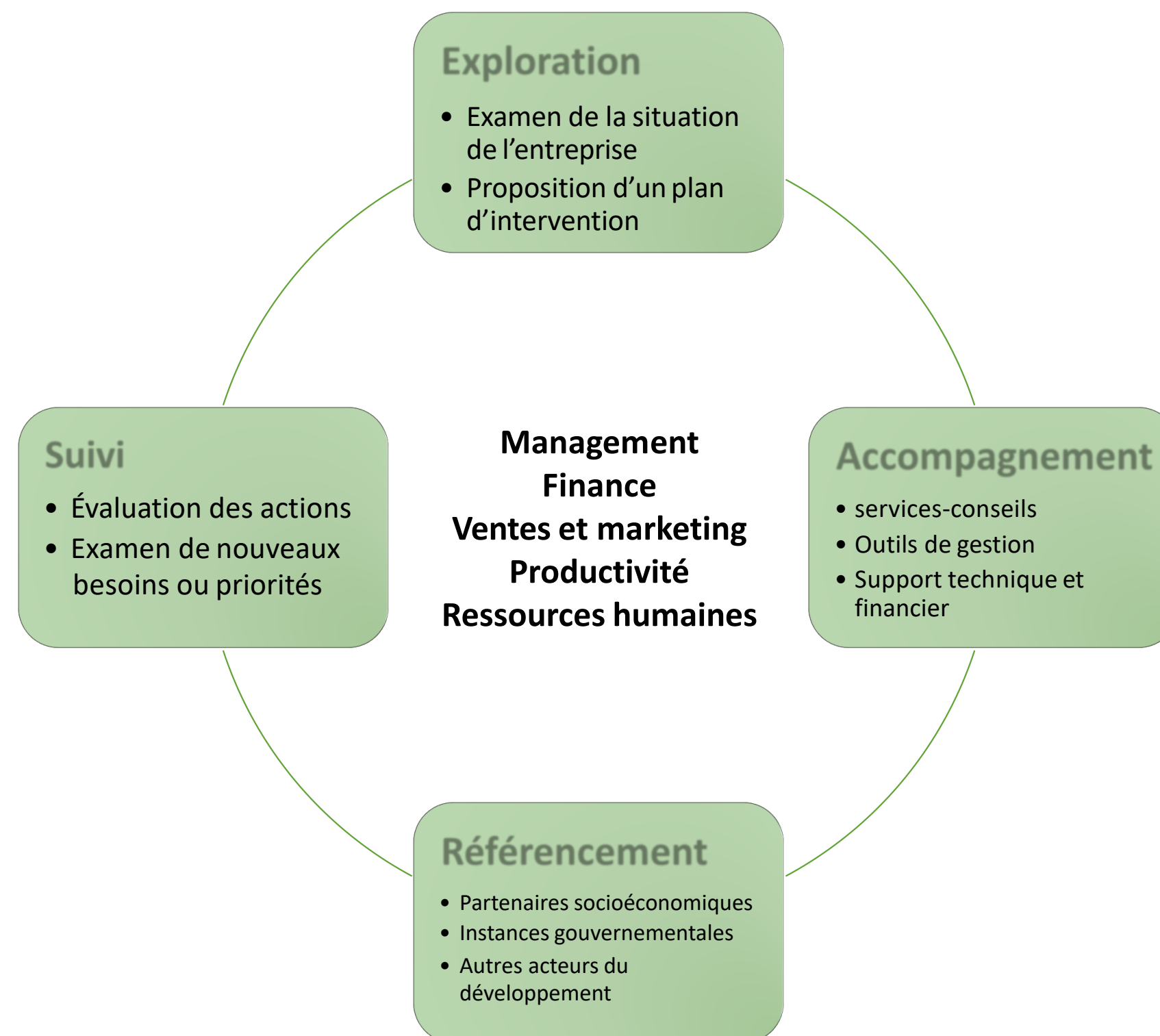
L'entreprise d'économie sociale se distingue de l'entreprise privée de type libérale par la propriété collective des capitaux qui sont réinvestis dans l'entreprise, ses moyens de production ainsi que par la finalité sociale de ses activités.



Des services adaptés à chaque situation

Avec la mise sur pied du réseau Accès entreprise Québec, des centaines d'entreprises de la MRC seront référées vers les organismes, les experts et les programmes pouvant les aider à prendre de l'expansion.

- ✓ Services professionnels gratuits et confidentiels
- ✓ Accès à un vaste réseau de partenaires
- ✓ Offre de financement via les fonds de la MRC
- ✓ Veille et information stratégique



Soutien à l'implantation et à la relocalisation

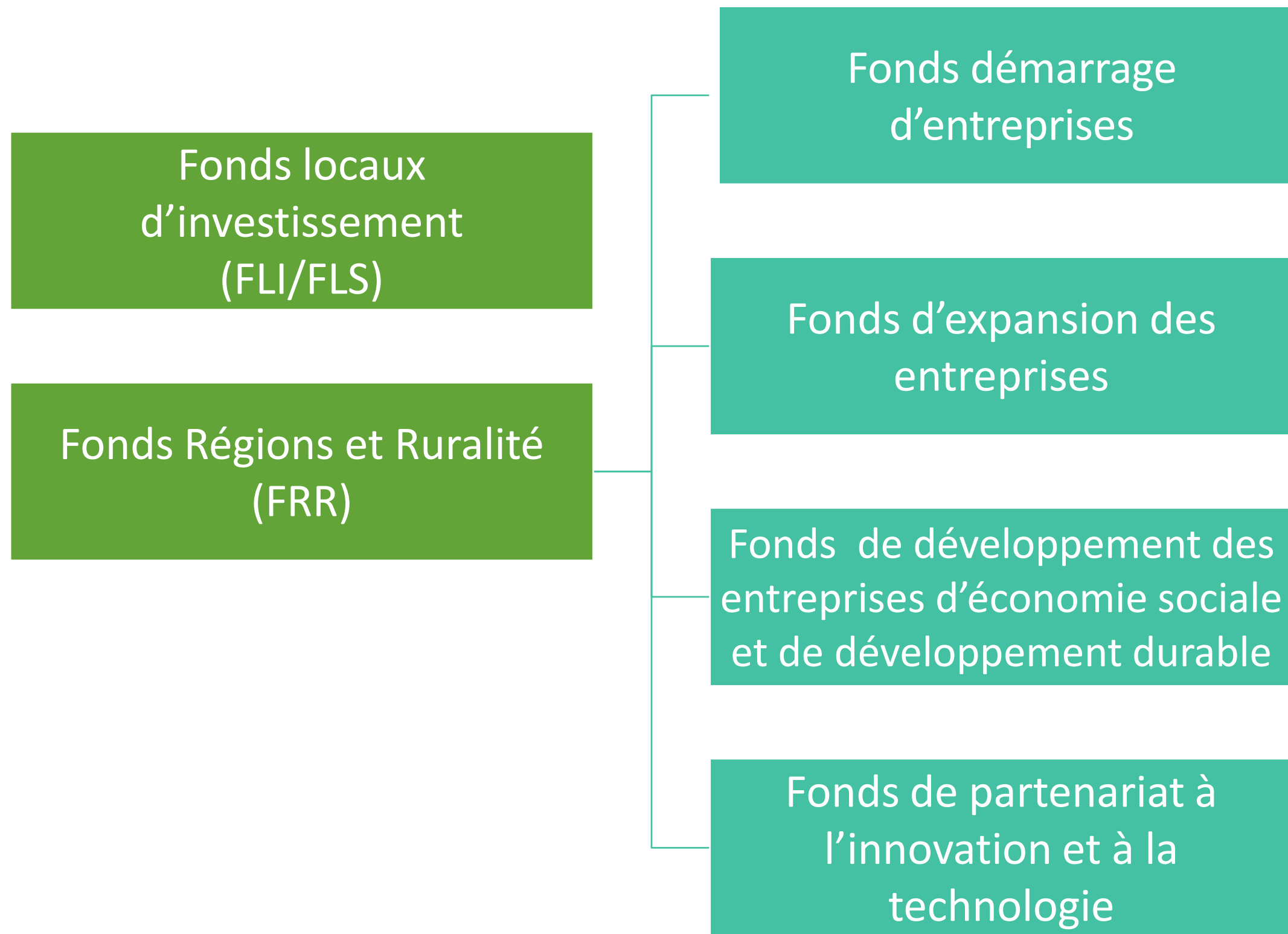
- Recevoir les demandes et analyser les besoins des investisseurs et promoteurs en provenance de l'extérieur
- Donner du support dans la recherche de relocalisation d'une entreprise déjà implantée sur le territoire de la MRC
- Assurer la liaison avec les directeurs généraux ou de l'urbanisme des villes concernées





Outils financiers

Nos conseillers peuvent vous accompagner dans le montage financier de vos projets, la recherche du financement optimal et la préparation de prévisions financières vous permettant de réaliser votre démarrage ou supporter votre croissance.



Outils financiers qui contribuent à accélérer la réalisation de projets

Nos solutions de financement



Les Fonds locaux sont des outils financiers aptes à accélérer la réalisation des projets d'entreprises sur le territoire et soutiennent les entrepreneurs dans leurs projets

- Projet de croissance et le fonds de roulement qui y est rattaché
- Améliorations locatives
- Achat d'équipements et de matériels roulants neufs ou usagés
- Achat, construction ou rénovation de bâtiment commercial ou industriel
- Lancement d'une entreprise
- Transfert ou acquisition d'une entreprise
- Exportation vers de nouveaux marchés
- Acquisition de technologies, de logiciels et de brevets excluant les activités de recherche et développement
- Dépenses de commercialisation

Fonds locaux d'investissement FLI/FLS

Les Fonds Locaux sont des outils financiers apte à accélérer la réalisation des projets d'entreprises en démarrage, en croissance et en transfert ou acquisition d'entreprise:

- Jusqu'à 250 000 \$ en prêt à terme (répartition: 60 % FLI & 40 % FLS);
- Ouvert aux PME ainsi qu'aux entreprises de l'économie sociale (OSBL et coopératives);
- Secteurs priorisés: manufacturier, transformation agroalimentaire, technologies de l'information, services aux entreprises (BtoB) et récréotouristique;
- Taux d'intérêt établi en fonction du risque du dossier (Taux de base + prime de risque);
- Terme: 5 à 10 ans;
- Possibilité de congé de paiement sur le capital pour un terme maximum de 12 mois;
- Garanties basées principalement sur le cautionnement personnel et corporatif;
- Remboursement anticipé sans aucune pénalité;
- Calendrier de remboursement adapté aux mouvements de trésorerie;
- Frais d'engagement: 1% du montant du financement autorisé (minimum: 250 \$);
- Le financement octroyé par les Fonds Locaux ne peut dépasser 50 % du projet.

Possibilité d'une aide financière non remboursable de 5 000 \$ sur autorisation d'un prêt FLI de plus de 50 000 \$ via le fonds d'expansion des entreprises

**FONDS D'EXPANSION DES
ENTREPRISES**

Aide financière non remboursable pour les entreprises en croissance

**FONDS DE DÉMARRAGE
D'ENTREPRISE**

Aide financière non remboursable pour les promoteurs en démarrage

**FONDS DE DÉVELOPPEMENT
DES ENTREPRISES D'ÉCONOMIE
SOCIALE ET DE
DÉVELOPPEMENT DURABLE**

Aide financière non remboursable pour les OBNL et les coopératives

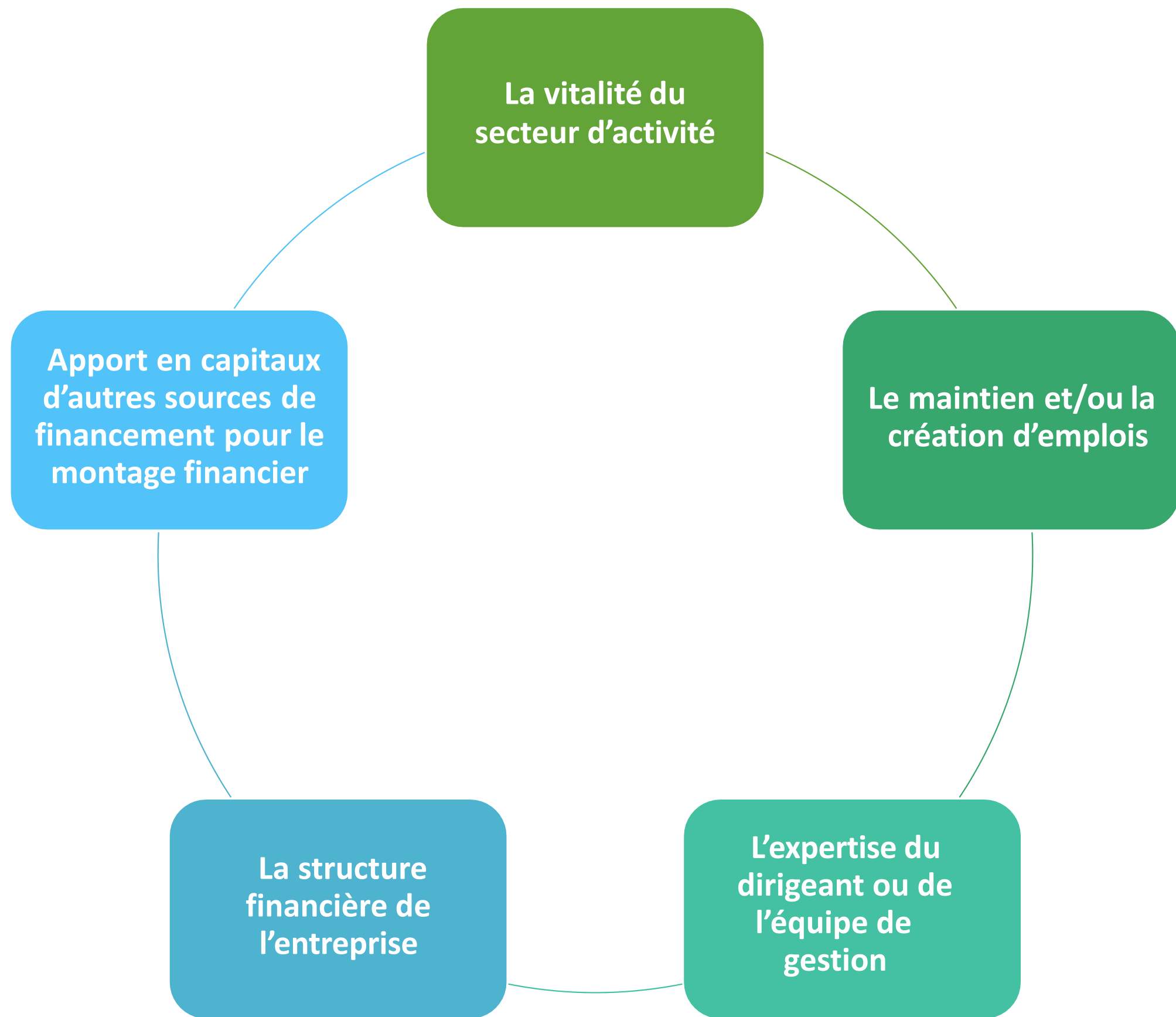
**FONDS PARTENARIAT –
INNOVATION –
TECHNOLOGIE**

Aide financière non remboursable pour les projets en innovation

**PROGRAMME D'AIDE
FINANCIÈRE À
L'ENTREPRENEURIAT**

Aide financière non remboursable (ou prêt sans intérêt) pour les PME de Blainville
exclusivement

AUTRES PROGRAMMES D'AIDE FINANCIÈRE



Principaux critères d'analyse des projets



Notre valeur ajoutée

- Services gratuits et confidentiels via une équipe de professionnels multidisciplinaires
- Compréhension de l'environnement d'affaires des entreprises
- Mise en relation au bon moment grâce à un accès privilégié à un vaste réseau de contacts dans les secteurs privés et publics (tous les paliers gouvernementaux)
- Levier dans le financement de vos projets d'affaires via les fonds de la MRC mais également via ceux de nos partenaires d'affaires
- Approche d'accompagnement vous permettant de demeurer le leader de vos propres décisions et projets

Notre équipe d'experts



Steve Mitchell, Coordonnateur

- Coordination et représentation du Service du développement économique et entrepreneuriat
- Projet de développement structurant
- Services-conseils aux entreprises des secteurs manufacturiers, T.I.C., pharmaceutique, biotechnologie
- Tables et comités régionaux
- Gestion du Fonds Région et Ruralité
- Relation d'affaires avec les partenaires et acteurs socio-économiques



Lyne Beauvilliers, conseillère principale

- Services-conseils individualisés aux entrepreneurs pour la réalisation de projets
- Participation à l'accompagnement et au référencement des entreprises
- Création d'outils, de formation et de stratégies d'accompagnement des entrepreneurs
- Analyse financière approfondie de projets d'affaires et suivi des prêts octroyés
- Analyse et accompagnement des demandes du Fonds de développement des entreprises d'économie sociale et de développement durable (FDEÉSDD)



Denis Guillemette, conseiller principal

- Services-conseils individualisés aux entrepreneurs pour la réalisation de projets
- Participation à l'accompagnement et au référencement des entreprises
- Création d'outils, de formation et de stratégies d'accompagnement des entrepreneurs
- Responsable de l'analyse des demandes de prêt des Fonds locaux d'investissement (FLI/FLS)
- Recherche et structure de financement.



Jade Laporte, conseillère

- Services-conseils (aide à la rédaction de plan d'affaires, prévisions financières, référencement à des partenaires, etc.)
- Accompagnement d'entreprises en démarrage : Fonds de démarrage d'entreprise (FDE) Fonds de partenariat – innovation – technologique (FPIT)
- Accompagnement d'entreprises en croissance
- Animation de session d'information
- Suivi des prêts d'aide d'urgence
- Responsable du dossier Défi OSEntreprendre



Hajar El Bouchikhi, conseillère

- Services-conseils (aide à la rédaction de plan d'affaires, prévisions financières, référencement à des partenaires, etc.)
- Accompagnement d'entreprises en démarrage : Fonds de démarrage d'entreprise (FDE) Fonds de partenariat – innovation – technologique (FPIT)
- Accompagnement d'entreprises en croissance
- Animation de session d'information
- Analyse et accompagnement des demandes du Fonds de développement des entreprises d'économie sociale et de développement durable (FDEÉSDD)



Pour nous joindre

MRC de Thérèse-De Blainville
201, boulevard du Curé Labelle, bureau 304
Sainte -Thérèse (Québec)
J7E 2X6

Téléphone : (450) 621-5546
reception@mrc-tdb.org
www.mrc-tdb.org

Heures d'ouverture :

Du lundi au jeudi: 8h30 à 12h et de 13h à 17h

Vendredi: 8h30 à 13h30 *

*Tous les employés sont en télétravail

En saison estivale:

(à partir de la Fête Nationale jusqu'à la Fête du Travail)

Du lundi au jeudi: 8h30 à 12h et de 13h à 16h45

Vendredi: 8h30 à 12h30*

*Tous les employés sont en télétravail